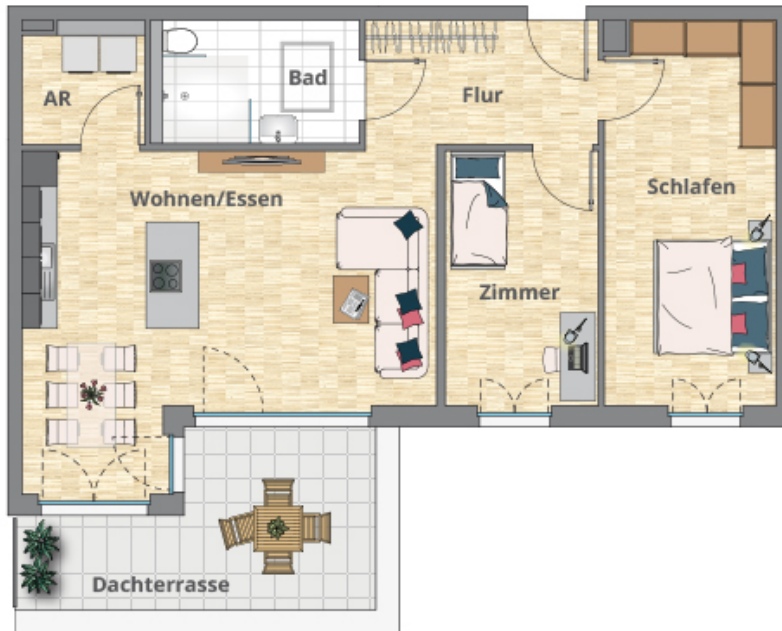


# Wohnung 30 | 3 Zimmer | 93,30 m<sup>2</sup>



## 2. Obergeschoss

### Flächenangaben

Wohnen/Essen	34,40 m <sup>2</sup>
Zimmer	11,20 m <sup>2</sup>
Schlafen	20,90 m <sup>2</sup>
Bad	7,10 m <sup>2</sup>
AR	4,20 m <sup>2</sup>
Flur	8,20 m <sup>2</sup>
Dachterrasse (50%)	7,30 m <sup>2</sup>
<b>Gesamt</b>	<b>93,30 m<sup>2</sup></b>

Möbliering ist Einrichtungsvorschlag